

1 Introduction

L'objectif de ce document est de décrire sommairement le questionnaire utilisé pour établir le profil d'établissement d'un client PDCAdvise.

2 Termes de référence

La base de données de PDCApIy contient toutes les données utilisées par les services numériques et donc, les données sur les textes réglementaires.

Les termes utilisés dans les textes réglementaires sont exposés par le service numérique PDCAware.

Les textes réglementaires ont été analysés selon les modalités décrites dans le document «Corticon pour PDCAdvise.pdf» et la base de données chargée selon les modalités décrites dans le même document.

Le service numérique PDCAdvise a pour objectif de fournir une veille réglementaire transverse. La veille réglementaire peut schématiquement être vue comme l'activité qui produit et tient à jour la liste des obligations réglementaires auxquelles un établissement est soumis. Nombreuses sont les sources de veille réglementaire avec une couverture verticale. Une liste (non exhaustive) de ces verticales inclut typiquement :

- Le chimique
- Le comptable
- Le contractuel commercial
- Le douanier
- L'entreposage
- L'environnement
- Le fiscal
- Le nucléaire
- La santé, sécurité
- La sécurité sociale
- Le transport
- Le travail

L'utilisation du service numérique comporte trois phases d'utilisation faisant appel au profil d'un site :

- 1 Initialisation du profil d'un établissement par questionnaire
- 2 Modification du profil de l'établissement lors de changement du site (par exemple investissement)
- 3 Modification du profil de l'établissement lors de changement dans la réglementation.

L'utilisation de Corticon n'est envisagée, pour l'instant, que dans la phase 1 de l'utilisation de PDCAdvise.

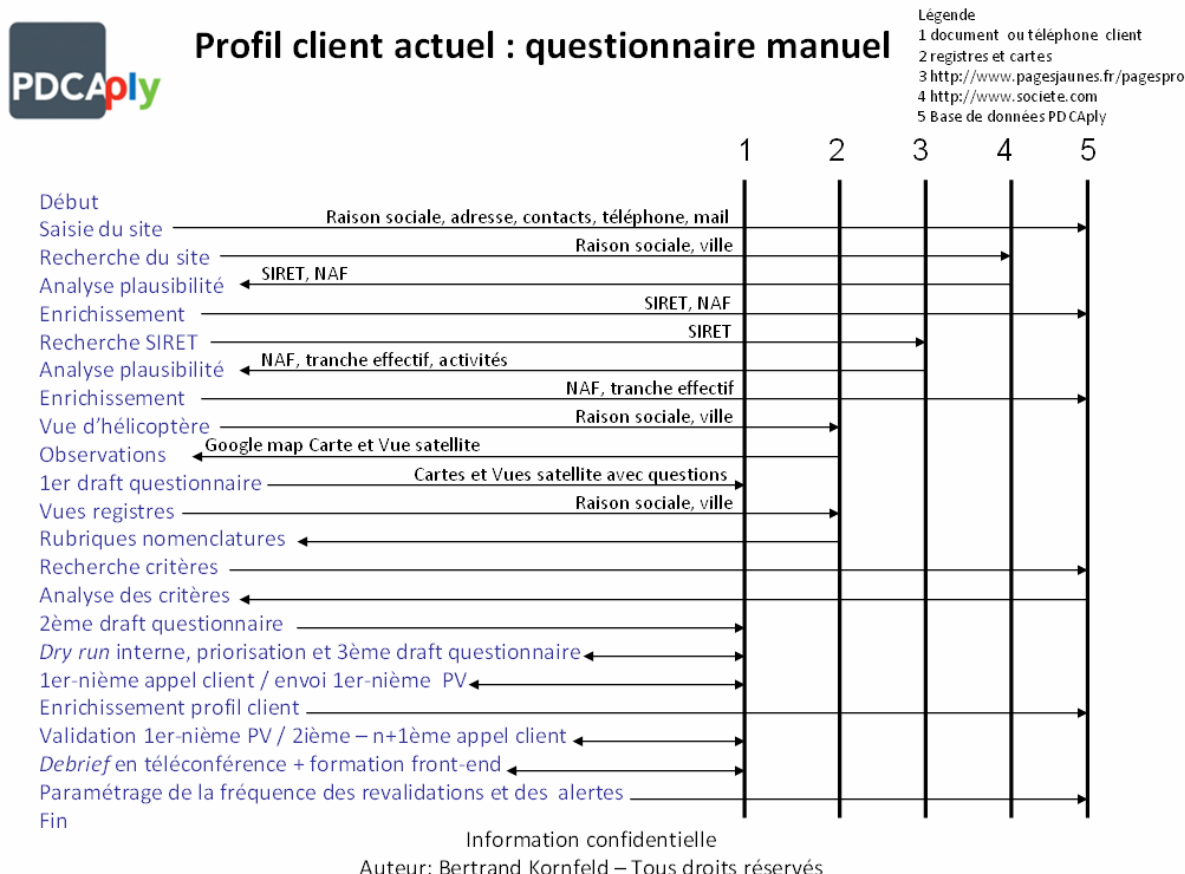
Le questionnaire est à l'heure actuelle largement produit et complété par un travail manuel effectué par le personnel PDCApIy. L'objectif poursuivi par l'utilisation de Corticon est d'automatiser la création de la fin du questionnaire et, dans la mesure du possible, de permettre de générer sur la base de règle les questions posées, dans l'optique de compléter le questionnaire dans un self service offert au client.

Sur le plan architectural, ce questionnaire devrait être une page web pilotée par un ou plusieurs niveaux intermédiaires (*tiers*) entre la page web (*front end*) et la base de données (*back end*).

Pour tenter d'informer la réflexion en cours entre Progress Software et PDCApIy, une description du mode de fonctionnement actuel de la fourniture du service numérique PDCAdvise est fournie dans la suite de ce document.

3 Mode de fonctionnement actuel du service numérique PDCAdvise

Le principe d'opération de PDCAdvise est représenté sur le diagramme suivant :



Le questionnaire vise à profiler un établissement. Le profil PDCAdvise d'un établissement n'est pas une description exhaustive ou détaillée de l'établissement. Le profil de l'établissement est l'ensemble de caractéristiques de l'établissement qui permettent de déterminer si l'établissement remplit des critères d'exclusion ou des critères d'inclusion tels que définis dans les textes réglementaires. Voir des exemples de critères dans «Corticon pour PDCAdvise.pdf».

Les phases de recherche du site et de recherche du SIRET, leur analyse de plausibilité et l'enrichissement de la base de données qui en découlent n'ont rien de différent de ce qui se fait dans une application de CRM.

Il convient de noter que pour un même établissement (un numéro SIRET donné, il ne semble pas y avoir de consensus sur le code NAF ou sur l'activité du site. Une requête sur Kompass confirme Fabrication de produits pharmaceutiques de base (2110Z) mais ne dit mot de la distribution.

Le Code NAF de l'établissement est celui de l'activité principale. Les codes NAF des activités autres sont à obtenir puisque chacune des activités de l'établissement susceptibles d'être réglementées et donc de générer des obligations réglementaires.



Recherche données administratives de DSM Nutritional Products France

The image displays two screenshots from an iPad. The left screenshot shows the company profile for DSM Nutritional Products France, including its address (1 Boulevard D Alsace, 68128 Village-Neuf), SIRET number (94675065000016), and legal information. The right screenshot shows a search results page for the SIRET number, displaying details for DSM Nutritional Products France, such as its address, employee count, and activity.

Information confidentielle
Auteur: Bertrand Kornfeld – Tous droits réservés

La vue d'hélicoptère d'un site client et les observations qui en découlent fournissent un premier *draft* de questionnaire. Sur la base des observations effectuées, l'interrogation de registres consiste à obtenir pour le site les éléments d'informations contenus dans les sources publiques. Du contenu de ces registres naissent des réponses aux questions du 1^{er} *draft* et des questions complémentaires qui permettent de constituer un deuxième *draft* de questionnaire. Une simulation d'entretien client nous permet de ré-agencer les questions à poser au client dans une séquence logique qui nous permet de poser d'emblée toutes les questions pertinentes à un sujet comme par exemples les effectifs, les processus, les produits utilisés, etc... De ce troisième *draft* naît un questionnaire aussi bref et aussi ciblé que possible. Les questions consistant à valider ou préciser des points sont préférées aux questions ouvertes.

Le troisième *draft* sert de trame d'interview avec les personnes sur le site client. Notre préférence va à un interlocuteur unique, mais nous sommes dans la plupart des cas confrontés à des interlocuteurs uniques pour une partie du questionnaire. Le questionnaire est administré en plusieurs segments. Chaque segment donne lieu à un procès-verbal où nous documentons les questions et les réponses fournies par le client. L'approbation du PV du segment précédent est une condition nécessaire à l'ouverture du segment subséquent. Une fois épuisés les segments du questionnaire, nous sommes en mesure de faire fonctionner la logique de génération de la veille réglementaire initiale. Une téléconférence de *debrief* nous permet de former le client à la recherche des critères qui font qu'une obligation apparaît dans la veille réglementaire. Au cas où une obligation réglementaire connue du site ne serait pas dans la liste des obligations de PDCAdvise, nous itérons sur la phase de questionnaire pour déterminer si le site remplit les critères d'inclusion d'un texte réglementaire en application. Dans les cas où aucun texte réglementaire n'impose cette obligation, nous proposons au client de passer cette obligation en une mesure volontaire gérée en dehors de PDCAdvise ou de ne plus s'obliger à y satisfaire.

Une fois le *debrief* fait, nous convenons avec le client de la fréquence à laquelle nous le convierons à valider les éléments du profil de son site (typiquement, tous les six mois) et les modalités d'envoi des alertes sur changement réglementaire (en standard le responsable du site, mais support de délégations de pouvoir telles que celle définies dans PDCAsign).

4 Exemple de site industriel et de recherche : DSM Nutritional Products France à Village neuf

Utilisation de Google map en cartographie pour avoir une vue d'ensemble



Vue d'hélicoptère Cartographie des établissements du voisinage



Rubis Stockage

Information confidentielle

Auteur: Bertrand Kornfeld – Tous droits réservés

Le site voisin de Rubis Stockage est un site sur lequel sont stockées des quantités importantes de carburant (essence et diesel).

Première observation: la présence de cette ICPE (site de stockage de produits inflammables et explosibles) présente un danger pour DSM Nutritional Products France.

Première question: En cas d'ICPE sur le site de DSM Nutritional Products France, y-a-t-il obligation d'un PPRT ?

Utilisation de Goggle map pour délimiter l'établissement sur la carte. Utilisation des données de <https://www.cadastre.gouv.fr/scpc/rechercherPlan.do#> pour croiser carte et limites de propriété.



Information confidentielle
Auteur: Bertrand Kornfeld – Tous droits réservés

Report sur l'image satellite correspondante des limites du site.

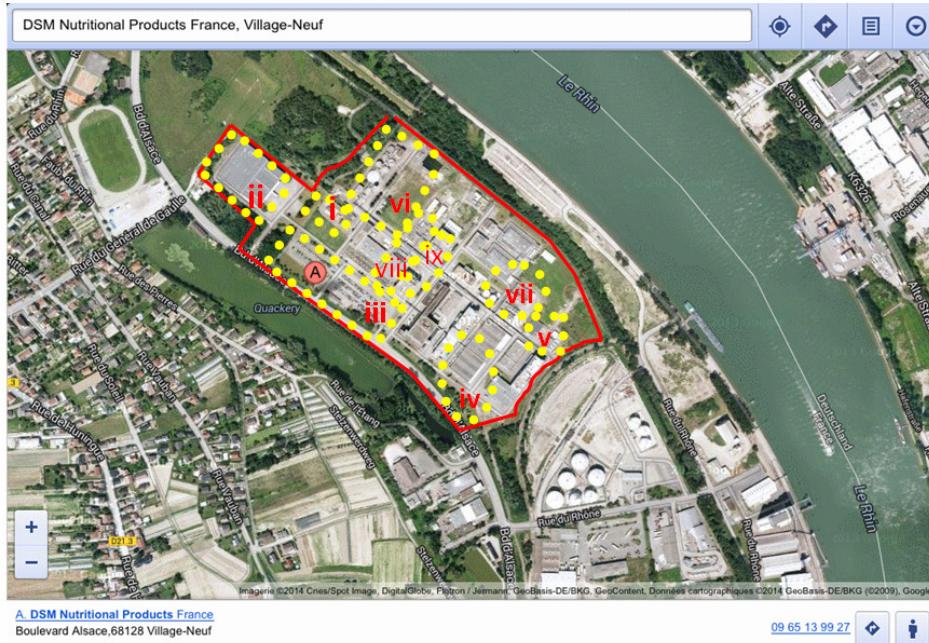


Information confidentielle
Auteur: Bertrand Kornfeld – Tous droits réservés

Examen de l'image grossie et zonage du site sur la base des observations.



Vue d'hélicoptère Zonage de l'établissement



Information confidentielle
Auteur: Bertrand Kornfeld – Tous droits réservés

Zoom sur chacune des zones. Observations et questionnement. Pour draft 1

- Zone **i** : Observation = succession de bassins
- Question 1: Effluent liquides au sens du PRTR?
- Question 2: traitement des effluents? Si oui, en zone **vi**?

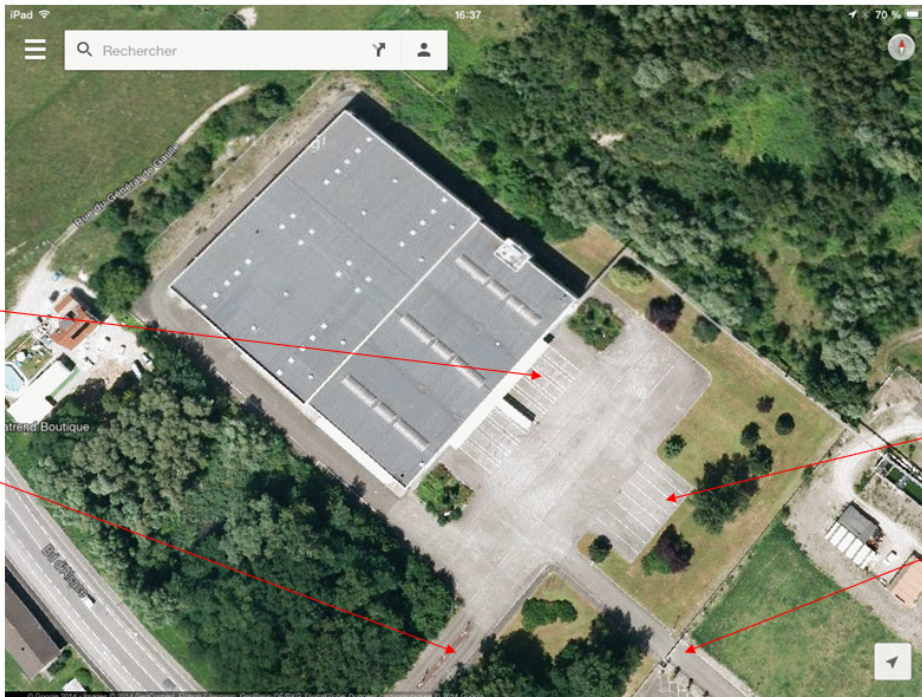


Information confidentielle
Auteur: Bertrand Kornfeld – Tous droits réservés

Zone ii : Observation = Bâtiment isolé + espace manœuvre de camion

Question 1: Entrepôt et expédition par camion? Si oui, TMD? → ADR

Question 2: Réceptions par camion? Si oui importations



Quais de chargement camion

Voie d'accès camion

Parking camion

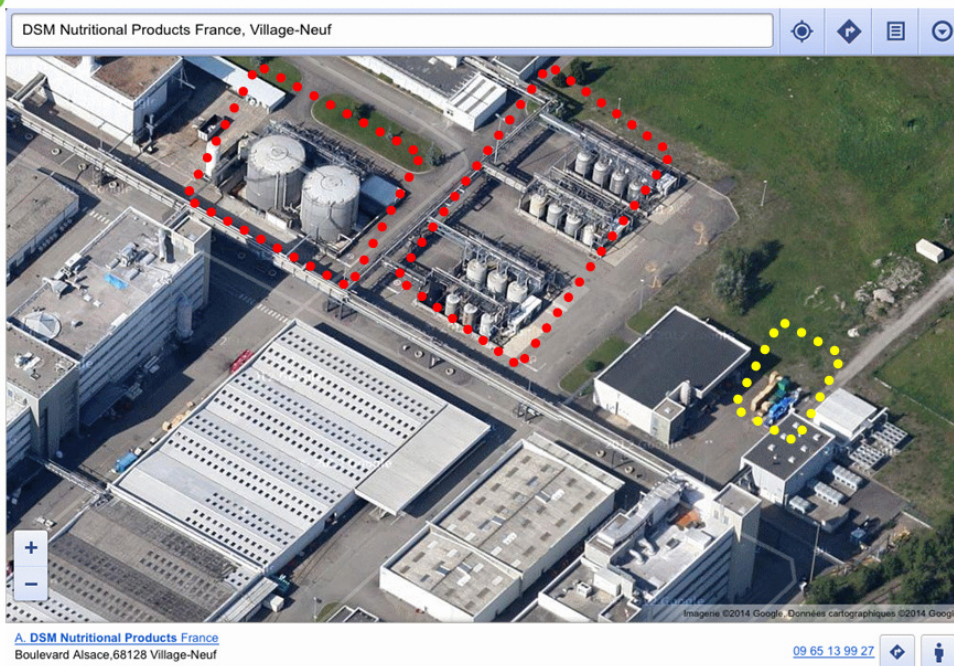
Porte? Si oui, 1 seul site?

Information confidentielle

Auteur: Bertrand Kornfeld – Tous droits réservés

Zone ix Stockage produits dangereux?

Zone v Conditionnement de déchets? Si oui, dangereux? Si oui exportés?



Information confidentielle

Auteur: Bertrand Kornfeld – Tous droits réservés

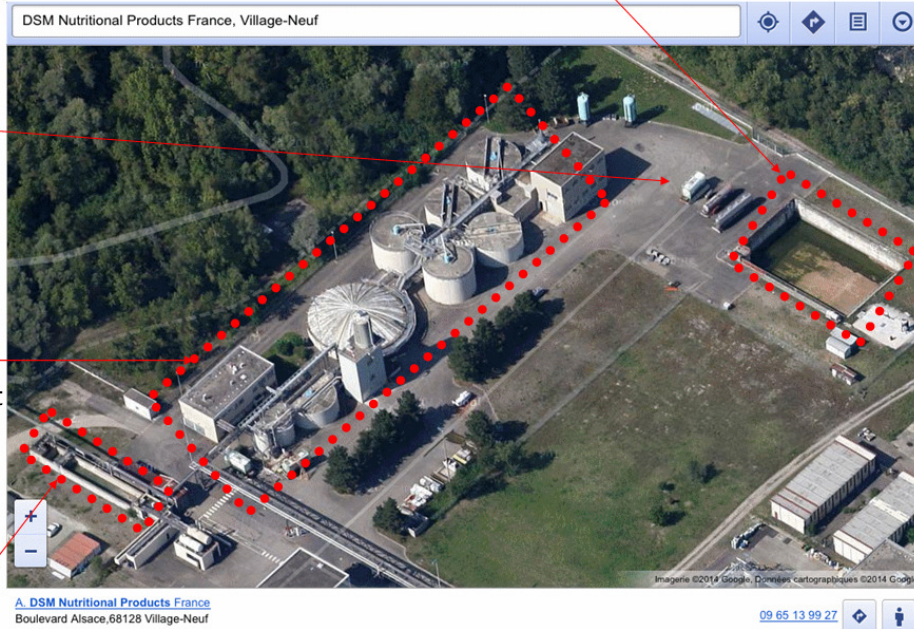


Zone **vi** : Observation = Installations et fin de canalisation

Question 1: Y-a-t-il une canalisation pour évacuer l'eau dans le Rhin?

Question 2: Quelle est la fonction de ce bassin vide?

Citernes pour transport effluents hors du site?
Chaîne traitement eau?



Zone **i**

Information confidentielle
Auteur: Bertrand Kornfeld – Tous droits réservés

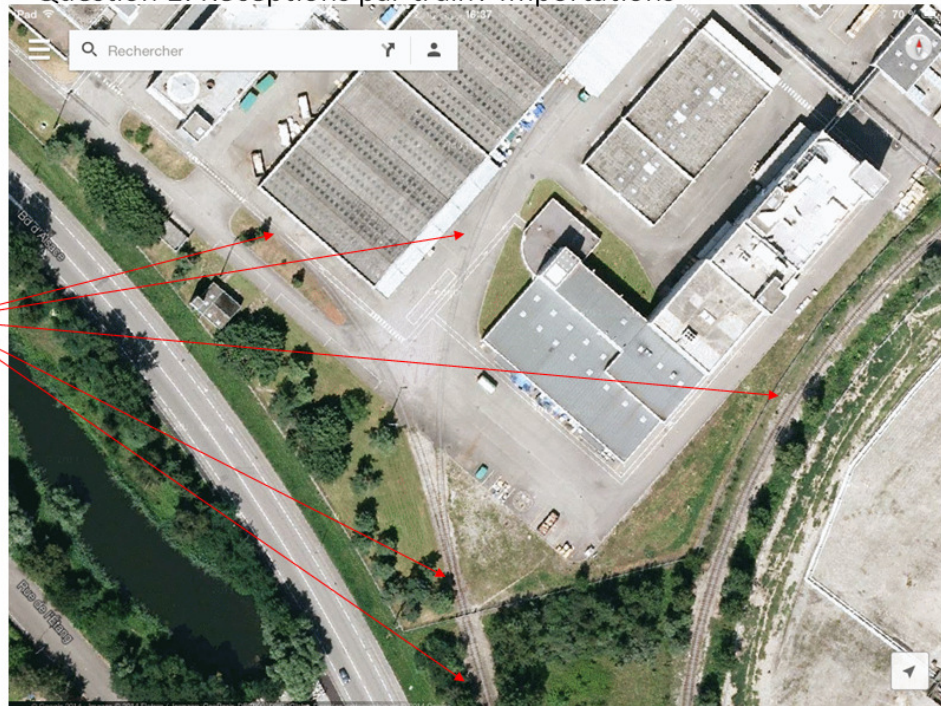


Zone **iv** : Observation = voie de chemin de fer entre sur le site

Question 1: Expéditions de produits par train? Si oui, TMD? → RID

Question 2: Réceptions par train? Importations

Rails de chemin de fer?



Information confidentielle
Auteur: Bertrand Kornfeld – Tous droits réservés

Sur la base des observations, des registres d'établissement comme celui des ICPE ou du PRTR sont à effectuer. La recherche sur les ICPE :

Base des Installations Classées

Site national PPRT

Généralités

- Services d'inspection
- Installation classée : principes
- Régime de déclaration
- Régime d'enregistrement
- Régime d'autorisation
- L'étude d'impact
- L'étude de dangers
- Surveillance par l'exploitant
- Contrôles de l'inspection
- Aspects financiers
- Responsabilité et contentieux
- Information du public
- Elaboration de la réglementation
- Echanges internationaux

Thématiques

- Air
- Bruit et vibrations
- Déchets
- Eau
- Impacts sanitaires
- Radioprotection
- Risques accidentels
- Risques naturels
- Sites et sols pollués
- Substances et préparations chimiques

Secteurs

Activité de soins

Base des installations classées

Date de la dernière mise à jour de la base de données : 05/04/2014.
 Cette base contient les installations soumises à autorisation ou à enregistrement.

Région : ALSACE

Département : HAUT-RHIN

Commune : Village neuf

Nom de l'établissement : Dsm

Activité principale : N/A

Rubrique nomenclature IC :

Priorité nationale : N/A

Régime Seveso⁽¹⁾ : N/A

IPPC⁽²⁾ : N/A

Déclaration annuelle émissions :

Lancer la recherche Effacer les critères

(1) Régime Seveso
 AS : Autorisation avec servitudes
 SB : Seveso seuil bas
 (2) IPPC : Integrated Pollution Prevention and Control (directive n°96/61/CE du 24/09/1996)

fournit la liste des ICPE sur le site de DSM Nutritional Products :

- Elaboration de la réglementation
- Echanges internationaux

Thématiques

- Air
- Bruit et vibrations
- Déchets
- Eau
- Impacts sanitaires
- Radioprotection
- Risques accidentels
- Risques naturels
- Sites et sols pollués
- Substances et préparations chimiques

Secteurs

- Activités de soins
- Agriculture
- Agroalimentaire, boissons
- Bois, papier, carton, imprimerie
- Carrières
- Chimie
- Energie
- Entrepôts, commerces
- Eoliennes
- Industrie minière
- Pétrole et gaz
- Sidérurgie, métallurgie
- Textiles, cuirs et peaux
- Traitement des déchets

Tous nos sites

- MEDDE
- AIDA
- Emissions Polluantes (IREP)
- Portail SITES-POLLUES
- BASOL
- BASIAS
- PRIM NET
- ARIA



Situation administrative

Rubri. IC	Ali.	Date auto.	Etat d'activité	Rég.	Activité	Volume	Unité
1110	1	04/04/2008	En fonct.	S	Très toxiques (fabrication)	27	t
1111	1a	04/04/2008	En fonct.	S	Très toxiques (emploi ou stockage)	30	t
1111	2a	10/04/1997	En fonct.	S	Très toxiques (emploi ou stockage)	100	t
1130	2	02/04/1993	En fonct.	A	Toxiques (fabrication)	10	t
1131	1b	10/04/1997	En fonct.	A	Toxiques (emploi ou stockage)	180	t
1131	2b	02/04/1993	En fonct.	A	Toxiques (emploi ou stockage)	80	t
1132	B2b	01/07/2013	En fonct.	D	Supérieure ou égale à 1 t, mais inférieure à 10 t	7	t
1136	Bb	06/06/1997	En fonct.	A	AMMONIAC (EMPLOI OU STOCKAGE)	4,300	t
1136	Bb	06/06/1997	A l'arrêt	A	AMMONIAC (EMPLOI OU STOCKAGE)	1,770	t
1141	2	17/11/2000	En fonct.	A	CHLORURE D'HYDROGENE ANHYDRE LIQUEFIE (EMPLOI OU STOCKAGE)	7,200	t
1171	1b	27/02/1995	En fonct.	A	DANGEREUX POUR L'ENVIRONNEMENT A ET/OU B (FABRICATION)	20	t
1171	2b	27/02/1995	En fonct.	A	DANGEREUX POUR L'ENVIRONNEMENT A ET/OU B (FABRICATION)	100	t
1172	2	27/02/1995	En fonct.	A	DANGEREUX POUR L'ENVIRONNEMENT - A - TRES TOXIQUES (EMPLOI et STOCKAGE)	100	t
1173	2	27/02/1995	En fonct.	A	DANGEREUX POUR L'ENVIRONNEMENT - B - TOXIQUES (EMPLOI et STOCKAGE)	250	t
1175	1	03/05/1976	En fonct.	A	Organohalogénés (emploi de liquides)	330	t
1185	2a	01/07/2013	En fonct.	DC	Gaz à effet de serre fluorés	2	kg
1200	2c	01/01/2012	En fonct.	D	Comburants (fabrication, emploi, stockage)	40	t
1200	2c	01/01/2012	A l'arrêt	D	Comburants (fabrication, emploi, stockage)	40	t
1416	3	02/04/1993	En fonct.	D	Hydrogène (stockage ou emploi)	200	kg
1432	2a	02/04/1993	En fonct.	A	Liquides inflammables (stockage)	2980	m3
1433	Ba	23/12/1994	En fonct.	A	LIQUIDES INFLAMMABLES (MELANGE OU EMPLOI)	500	m3
1450	2a	02/04/1993	En fonct.	A	Solides facilement inflammables	15	t
1510	2	02/04/1993	En fonct.	DC	Entrepôts couverts	155875	m3
1611	1	02/04/1993	En fonct.	A	ACIDE ACETIQUE, CHLORHYDRIQUE, FORMIQUE, ETC (EMPLOI OU STOCKAGE)	395	t
1630	B1	02/04/1993	En fonct.	A	Soude ou potasse caustique	360	t
2260	2a	31/08/1982	En fonct.	A	Broyage, concassage, criblage, etc des substances végétales	3000	kW
2564	3	01/09/2005	En fonct.	DC	Nettoyage, dégraissage, décapage avec organohalogénés ou solvants organiques	150	L
2640	2a	06/07/1997	En fonct.	A	Colorants et pigments organiques, minéraux et naturels	2,500	t/j
2750		10/04/1997	En fonct.	A	Station d'épuration collective industrielle en provenance d'ICPE	-	
2910	A1	27/02/1990	En fonct.	A		41,400	MW
2910	A2	01/07/2013	En fonct.	DC	Combustion	2,500	MW
2915	1a	06/06/1997	En fonct.	A	Chauffage (procédé de) fluide caloporteur organique combustible	10	m3
2920			En fonct.	NC	Réfrigération ou compression (installation de) pression > 10E5 Pa	7	
2921	1a	17/11/2000	En fonct.	A	Refroidissement par dispersion d'eau dans un flux d'air (installations de)	16400	kW
2921	2	17/11/2000	En fonct.	D	Refroidissement par dispersion d'eau dans un flux d'air (installations de)	10680	kW
2925		23/12/1994	En fonct.	D	ACCUMULATEURS (ATELIERS DE CHARGE D')	87	kW

La lecture de cette liste d'ICPE permet de récupérer les rubriques de la nomenclature d'installation classée. NB la nomenclature ICPE est une InstallClassif dans la base de données.

Des réponses aux questions découlant des observations dans le 1^{er} *draft* son fournies par cette liste d'installation : 2921 est bien une tour aéro-réfrigérante. La question peut être transformée en une demande de confirmation de la localisation des tours aéro-réfrigérantes. Les autres IC gagnent aussi à être localisées sur la cartographie du site.

D'autres rubriques renvoient sur des dangers bien connus et des réglementations spécifiques. Par exemple la rubrique 2915 (Atelier de charge d'accumulateurs) renvoie sur la production d'hydrogène (Gaz explosible) et donc sur la présence d'atmosphère explosible et donc l'application de la réglementation des ATEX.

Une requête dans la base de données sur le numéro de rubrique ICPE en utilisant des jointures et le super-type CONTENTCLASSIFICATION permettent d'obtenir les résultats ci-dessus.

Sur le même site répertoriant les ICPE, il est possible d'accéder les arrêtés préfectoraux et les comptes-rendus des inspections effectuées par la DREAL.



Faire une autre recherche

15 documents trouvés

DÉPARTEMENT	ÉTABLISSEMENT	COMMUNE	RÉFÉRENCE	DATE DE SIGNATURE	TYPE DE DOCUMENT	MODIFIÉ
Haut-Rhin (68)	DSM Nutritional Products France	Village-Neuf		17/10/2005	Rapport	Non
Haut-Rhin (68)	DSM Nutritional Products France	Village-Neuf		03/11/2005	Rapport	Non
Haut-Rhin (68)	DSM Nutritional Products France	Village-Neuf		09/12/2005	Arrêté préfectoral	Non
Haut-Rhin (68)	DSM Nutritional Products France	Village-Neuf	2006-53-1	22/02/2006	Arrêté préfectoral	Non
Haut-Rhin (68)	DSM Nutritional Products France	Village-Neuf	2008	22/01/2008	Rapport	Non
Haut-Rhin (68)	DSM Nutritional Products France	Village-Neuf	2008	07/03/2008	Rapport	Non
Haut-Rhin (68)	DSM Nutritional Products France	Village-Neuf	2008-134-43	14/05/2008	Arrêté préfectoral	Non
Haut-Rhin (68)	DSM Nutritional Products France	Village-Neuf	2010	13/08/2010	Rapport	Non
Haut-Rhin (68)	DSM Nutritional Products France	Village-Neuf	2010-329-22	25/11/2010	Arrêté préfectoral	Non
Haut-Rhin (68)	DSM Nutritional Products France	VILLAGE NEUF	2012	27/11/2012	Visite	Non
Haut-Rhin (68)	DSM Nutritional Products France	VILLAGE NEUF	2013	16/04/2013	Rapport	Non
Haut-Rhin (68)	DSM Nutritional Products France	VILLAGE NEUF	2013182-0011	01/07/2013	Arrêté préfectoral	Non
Haut-Rhin (68)	DSM Nutritional Products France	VILLAGE NEUF	2013	24/09/2013	Visite	Non
Haut-Rhin (68)	DSM Nutritional Products France	VILLAGE NEUF	2013	28/10/2013	Visite	Non
Haut-Rhin (68)	DSM Nutritional Products France	VILLAGE NEUF	2014	25/02/2014	Visite	Non

La lecture ces documents révèlent l'élaboration du PPRT en cours et impose donc de répondre à cette question dans le 1^{er} *draft*.

Des remarques sur le système de gestion de la sécurité portant sur les accidents majeurs sont mentionnées dans les rapports de la DRIRE (maintenant DREAL).

Un autre arrêté préfectoral autorise des études sur les animaux :

- Il y a donc une activité de recherche sur le site. La liste des codes NAF des activités du site devrait inclure les codes NAF correspondant aux activités de recherche.
- Les bonnes pratiques typiques des activités de laboratoire s'appliquent à cette activité (BPL)
- Cette activité peut générer des déchets dangereux (par ex. risques infectieux)

L'analyse de ces documents révèle la plupart des inducteurs du domaine environnement générés par les installations classées. Et permet d'affiner le 2^{ème} *draft* du questionnaire.

Le registre PRTR pour les émissions de polluant complète le domaine environnement :

- Présentation
- Recherche
 - par établissement
 - par polluant
 - par déchet
 - par cartographie
- Synthèses
 - par substance
 - par secteur d'activité
- Glossaire
- Téléchargements
- Contact
- Liens

SIRET : 94675065000016 DSM NUTRITIONAL PRODUCTS FRANCE Mis à jour le 16-12-2013

LOCALISATION

Adresse : 1 Boulevard d'Alsace Coordonnées (Lambert II Etendu) X : 991884,023
 68128 Village-Neuf Y : 2300079,521

Département : HAUT-RHIN Bassin hydrographique : Rhin-Meuse
 Région : ALSACE

CARTOGRAPHIE

ACTIVITÉS

Activité APE : 21.10Z - Fabrication de produits pharmaceutiques de base
 Activité E-Prtr : 4.(a).(x) - colorants et pigments

INFORMATIONS COMPLÉMENTAIRES

Directive 2003/87/CE (quota CO2) Règlement 166/2006/CE (E-Prtr) Directive GIC 2001/80/CE
 Prélève + de 50000m3 d'eau potable ou 7000m3 dans le milieu

MILIEU DE REJET DES ÉMISSIONS DANS L'EAU

Milieu naturel (émissions directes) : Rhin
 Station d'épuration (émissions indirectes) :

ÉMISSIONS ET POLLUANTS - Afficher toutes les années

Emissions dans l'Air						
Polluant	Unité	2008	2009	2010	2011	2012
CO2 Total (CO2 d'origine biomasse et non biomasse)	t/an	13 900	11 300	14 900	15 900	16 300
Composés organiques volatils non méthaniques (COVNM)	kg/an	n.d.	n.d.	n.d.	n.d.	n.d.
Dichlorométhane (DCM - chlorure de méthylène)	kg/an	8 200	5 370	6 480	8 310	7 800
Hydrochlorofluorocarbures (HCFC)	kg/an	n.d.	528	410	243	90
Méthanol (alcool méthylique)	kg/an	n.d.	n.d.	n.d.	n.d.	n.d.

Emissions dans l'Eau (direct)						
Polluant	Unité	2008	2009	2010	2011	2012
Chlore	kg/an	n.d.	n.d.	n.d.	n.d.	n.d.
Dichlorométhane (DCM - chlorure de méthylène)	kg/an	n.d.	n.d.	n.d.	n.d.	n.d.
Méthanol (alcool méthylique)	kg/an	n.d.	n.d.	n.d.	n.d.	n.d.
Phénols (C total)	kg/an	n.d.	n.d.	n.d.	n.d.	n.d.
Toluène	kg/an	n.d.	n.d.	n.d.	n.d.	n.d.
Zinc et ses composés (Zn)	kg/an	n.d.	n.d.	108	n.d.	n.d.

Déchets						
Polluant	Unité	2008	2009	2010	2011	2012
Cuivre et ses composés (Cu)	kg/an	n.d.	n.d.	n.d.	n.d.	n.d.
Dichlorométhane (DCM - chlorure de méthylène)	kg/an	n.d.	n.d.	n.d.	n.d.	n.d.
Méthanol (alcool méthylique)	kg/an	n.d.	n.d.	n.d.	n.d.	n.d.
Nickel et ses composés (Ni)	kg/an	n.d.	n.d.	n.d.	n.d.	n.d.

Quantité de déchets produits ou traités					
Déchet (T/an)	2008	2009	2010	2011	2012
Production de déchets dangereux	3 021	2 694	3 200	3 474	4 599
Production de déchets non dangereux	3 163	3 044	4 323	4 888	5 725

Prélèvements d'eau en m3/an					
Milieu prélevé	2008	2009	2010	2011	2012
Eau de surface	0	0	0	0	0
Eau souterraine	318 000	311 000	339 000	373 000	411 000
Reseau	158 000	126 000	156 000	195 000	236 000
Mer ou océan	0	0	0	0	0

Ce registre révèle la présence de l'établissement au PNAQ (Directive 2003/87) au PRTR (règlement 166/2006) et la production de quantités croissantes de déchets dangereux.

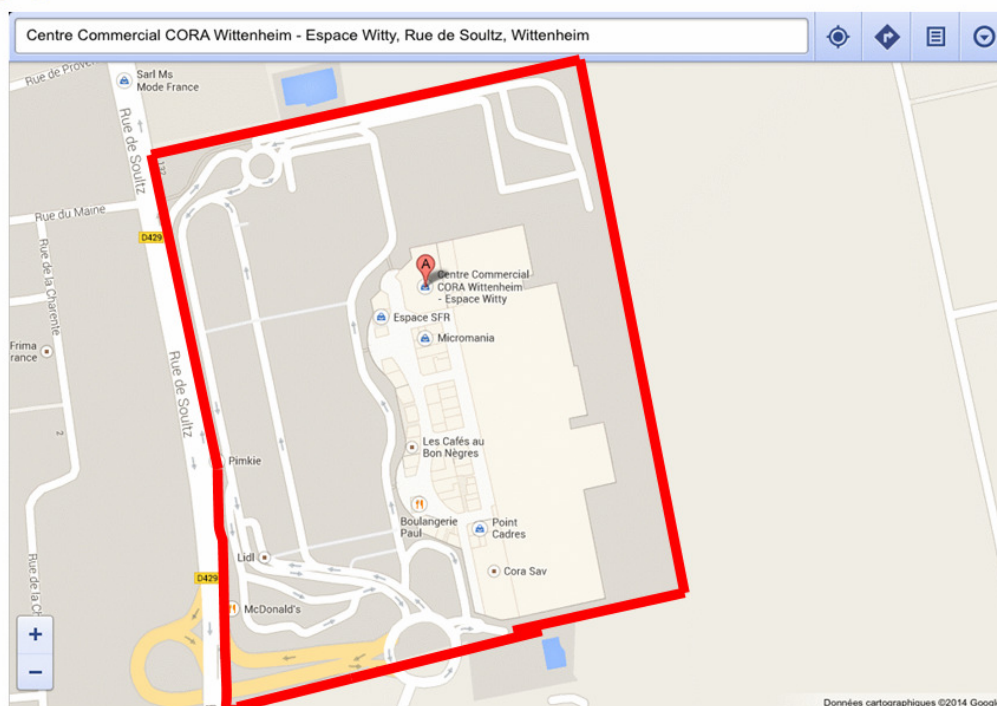
Des compléments de recherche sur le site permettent de trouver des éléments sur les déchets nucléaires (ANDRA), sur les certifications du système de management (ISO 9001, ISO 14000, FSC 22000), sur les politiques de la société (*SHE Safety Health Environment*)

Ce site représente le niveau de difficulté le plus élevé auquel PDCAply se confronte. La production du questionnaire donne lieu à un *dry run* particulièrement rigoureux qui peut demander plusieurs itérations.

NB Les sites présentant plus de difficultés ne sont pas les cibles commerciales de PDCAply : ils disposent soit de spécialistes en responsabilité sur le site soit de l'accès à des managers fonctionnels basés au siège de la société. Ce sont par exemple les 12 raffineries de pétrole, les centrales nucléaires, les aciéries...

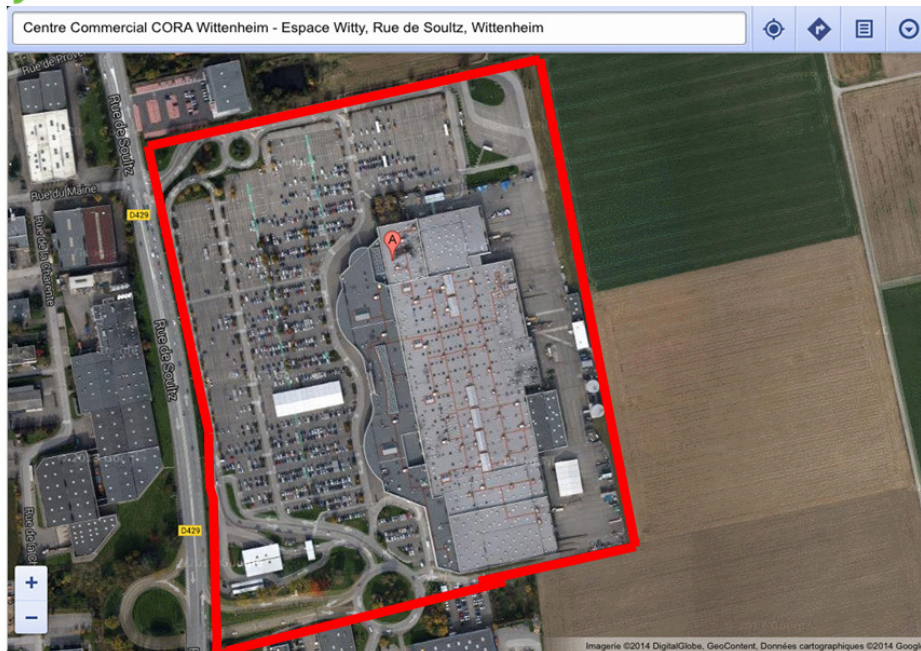
5 Exemple de site de commerce : CORA à Wittenheim

Un autre exemple de site présentant beaucoup moins de difficulté est un hypermarché. Ci-après la même analyse sur l'hypermarché Cora de Wittenheim :



Information confidentielle
Auteur: Bertrand Kornfeld – Tous droits réservés

Ci-dessus la vue Google map recoupé avec le cadastre et ci-dessous le report de la délimitation du site sur l'image satellite :



Information confidentielle

Auteur: Bertrand Kornfeld – Tous droits réservés

Stockage de produit dangereux?



Station-service

Information confidentielle

Auteur: Bertrand Kornfeld – Tous droits réservés

Site national PPRT

Généralités

- ▶ Services d'inspection
- ▶ Installation classée : principes
- ▶ Régime de déclaration
- ▶ Régime d'enregistrement
- ▶ Régime d'autorisation
- ▶ L'étude d'impact
- ▶ L'étude de dangers
- ▶ Surveillance par l'exploitant
- ▶ Contrôles de l'inspection
- ▶ Aspects financiers
- ▶ Responsabilité et contentieux
- ▶ Information du public
- ▶ Elaboration de la réglementation
- ▶ Echanges internationaux

Thématiques

- ▶ Air
- ▶ Bruit et vibrations
- ▶ Déchets
- ▶ Eau
- ▶ Impacts sanitaires
- ▶ Radioprotection
- ▶ Risques accidentels
- ▶ Risques naturels
- ▶ Sites et sols pollués
- ▶ Substances et préparations chimiques

Secteurs

✚ **Nom établissement : CORA Wittenheim**

Code postal : 68270
Commune : WITTENHEIM

Activité principale : Com. détail, sf automobiles & motocycles
Etat d'activité : En fonctionnement
Service d'inspection : DREAL

Régime : Autorisation
Régime Seveso : Non-Seveso
Priorité nationale : Non
IPPC : Non

Accéder aux arrêtés préfectoraux et autres document publics
Emissions polluantes déclarées
Accéder à la fiche BASOL⁽¹⁾

✚ **Situation administrative**

Rubri. IC	Ali.	Date auto.	Etat d'activité	Rég.	Activité	Volume	Unité
1180	1	23/10/2002	A l'arrêt	D	POLYCHLOROBIPHENYLES, ... TERPHENYLES	4	L
1432	2b	23/10/2002	En fonct.	DC	Liquides inflammables (stockage)	77	m3
1434	1a	23/10/2002	A l'arrêt	A	Liquides inflammables (remplissage ou distribution) autres que 1435	28,800	m3/h
1435	2	23/10/2002	En fonct.	E	Stations-service	5866	m3
2220	2	23/10/2002	En fonct.	DC	Alimentaires (préparation ou conservation) produits d'origine végétale	3	t/j
2221	1	23/10/2002	En fonct.	A	Alimentaires (préparation ou conservation) produits d'origine animale	7	t/j
2910	A2	23/10/2002	En fonct.	DC		9	MW
2920	2a	23/10/2002	En fonct.	A	Réfrigération ou compression (installation de) pression >10E5 Pa	2350	kW
2925		23/10/2002	En fonct.	D	ACCUMULATEURS (ATELIERS DE CHARGE D')	33	kW

NB La rubrique 2910 correspond au chauffage.

La nature de l'activité de CORA en fait un ErP (Établissement recevant du public).

La réglementation ErP est un **CONTENT** et un **RegulatoryText**...

Le classement des ErP est une **InstallClassif** dans la base de données.

Les 5 catégories d'ErP par capacité en nombre de personnes mentionnées dans la réglementation sont des **CRITERION** et **Quanticriterion**.

6 En guise de conclusion

Ce document décrit le fonctionnement du questionnaire permettant de profiler un établissement. Ce processus est conçu pour une administration manuelle.

L'utilisation d'un outil gérant des règles pour automatiser tout ou partie du questionnement nous permettra d'améliorer ce processus. Les suggestions de Progress à cet égard sont les bienvenues.